

Unsere modernen Eigentumswohnungen von 43 m² bis 106 m² erfüllen jeden erdenklichen Platzwunsch, vom Single bis zur Familie mit Kindern. Und die Balkone und Dachterrassen ermöglichen das urbane Leben dieser lebendigen Stadt auch unter freiem Himmel zu genießen.



Mark-A. KRÜGER
BAUUNTERNEHMUNG
GmbH

www.ma-krueger-bau.de



TÖPFERHÖFE EBERSWALDE

Wohnen im Herzen der Altstadt

Provisionsfreier Verkauf durch:

BEHR IMMOBILIEN



Uta Behr
Salomon-Goldschmidt-Straße 11
16225 Eberswalde

Telefon: +49 (0) 3334 / 28 88 32
Handy: +49 (0) 172 / 38 344 06
E-Mail: info@behr-immobilien.de

www.behr-immobilien.de



t | h
e | TÖPFERHÖFE
EBERSWALDE

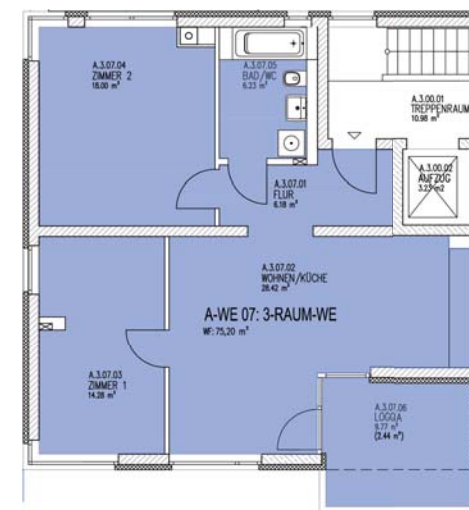
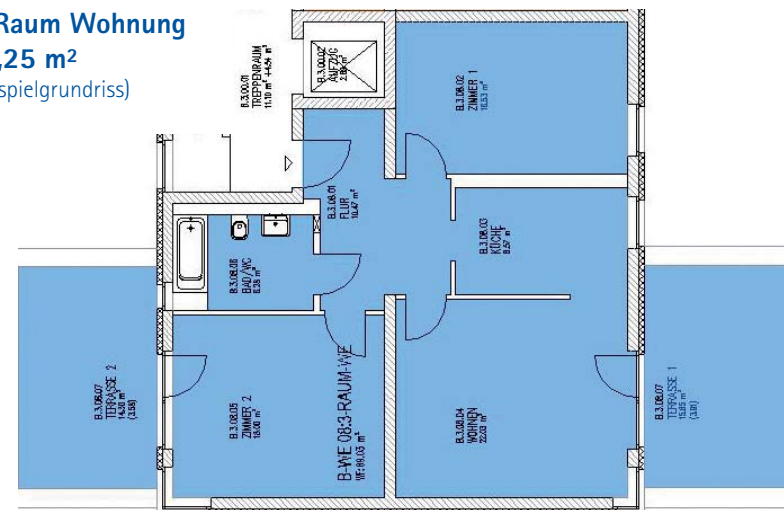
Die insgesamt vier Häuser werden über ein energieeffizientes Blockheizkraftwerk mit Wärme versorgt, welches zudem noch Strom produziert, um die Nebenkosten zu senken.

In nur drei Gehminuten am Wasser und den Marktplatz vor der Tür.

Alle Etagen sind über einen im Haus befindlichen Fahrstuhl bequem erreichbar.

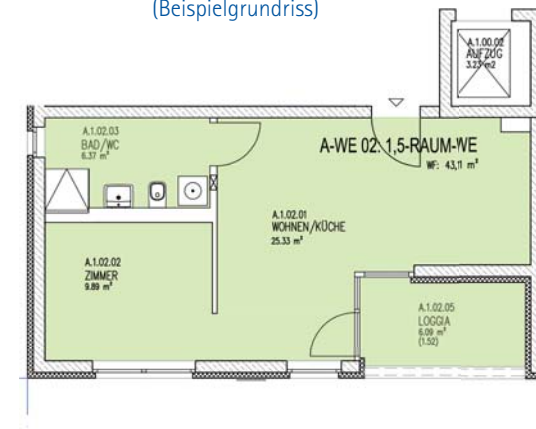
Waldumsäumt zeigt sich unsere rund 40.000 Einwohner zählende Kreisstadt. Selten finden Entscheidungskriterien zur Wahl des Lebensmittelpunktes so gut zusammen wie hier. Einerseits der Seenreichtum des Biosphärenreservates Schorfheide-Chorin, andererseits die halbstündige Zugverbindung nach Berlin, emissionsarme Elektrobusse im Stadtverkehr – wir denken an die Zukunft nachfolgender Generationen. Schulen, Gymnasien, die Fachhochschule, Eberswalde ist auch eine Stadt der Bildung und des Wissens.

3-Raum Wohnung
89,25 m²
(Beispielgrundriss)

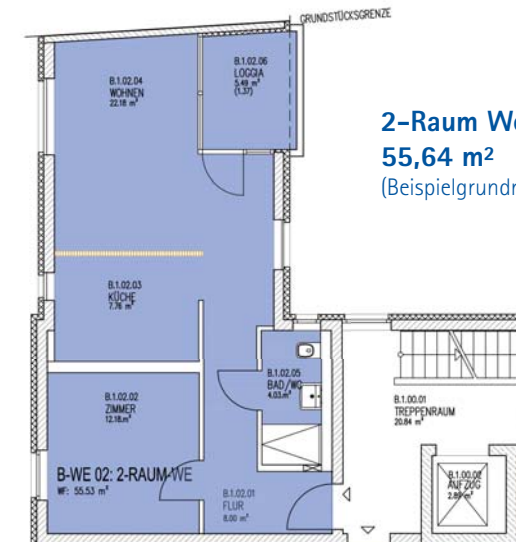


3-Raum Wohnung
75,2 m²
(Beispielgrundriss)

1,5-Raum Wohnung
43,11 m²
(Beispielgrundriss)



2-Raum Wohnung
55,64 m²
(Beispielgrundriss)



Wohnungsgrößen von 43 m² bis ca. 90 m² werden in unterschiedlichen Grundrißvarianten angeboten.

Die Kaufpreise bewegen sich zwischen ca. 119.000,- € und ca. 246.000,- €. Je nach gewünschter Ausstattung.

Auf Wunsch stehen überdachte PKW-Stellplätze für je 9.500,- € zur Verfügung.